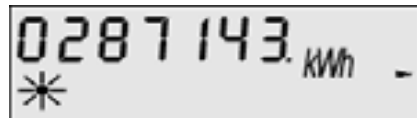


Livello 1



Quantità di calore attualmente consumata



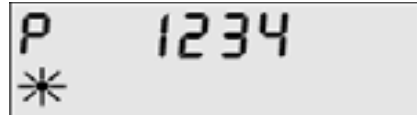
Display test (tutti i segmenti accesi)



Display test (Funzionamento silenzioso tutto spento)



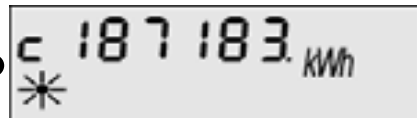
Valore precedente della quantità di calore (Data di memorizzazione impostata con la chiave)



Numero di controllo della quantità di calore



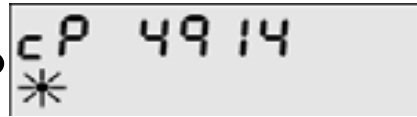
Data di lettura



Quantità di energia di raffreddamento attuale

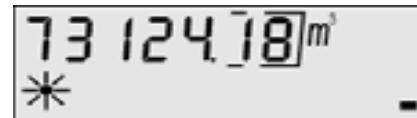


Valore precedente della quantità di energia di raffreddamento (Data di memorizzazione impostata con la chiave)



Numero di controllo della quantità di energia di raffreddamento

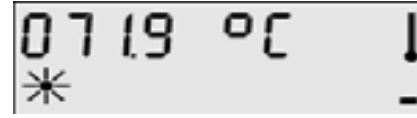
Livello 2



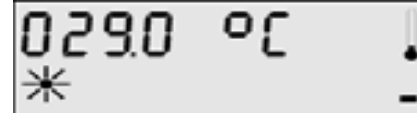
Volume accumulato



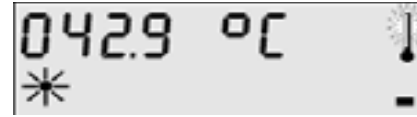
Portata momentanea



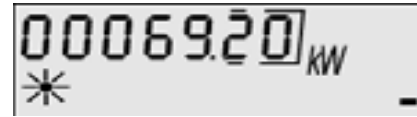
Temperatura del flusso di mandata



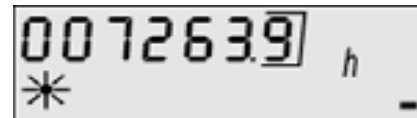
Temperatura del flusso di ritorno



Differenza di temperatura

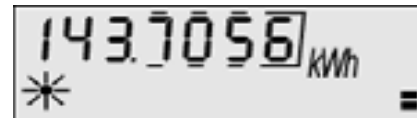


Flusso momentaneo di energia



Ore di funzionamento

Livello 3



Quantità di calore ad alta precisione



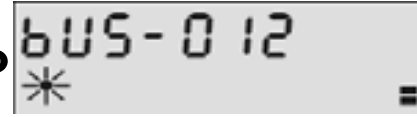
Volume per impulso ricevuto



Versione del software



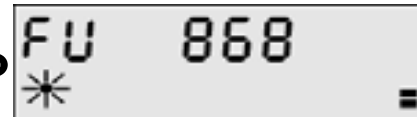
Nessun modulo installato (Se viene installato un modulo compare nel display)



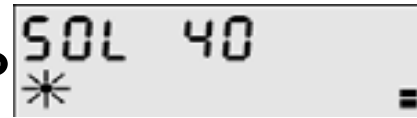
Modulo: M-Bus (indirizzo primario = 012)



Modulo: impulsi in uscita (Valore impulso = 1 kWh)

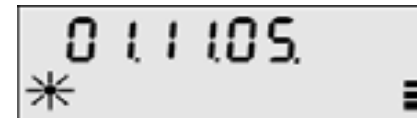


Modulo: radio (frequenza = 868 MHz)

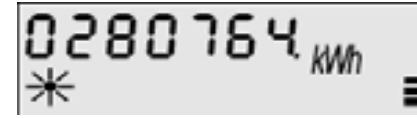


Opzionale: aggiustamento solare (contenuto glicole = 40%)

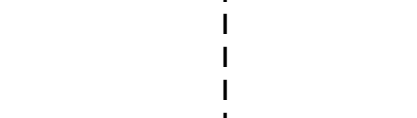
Livello 4



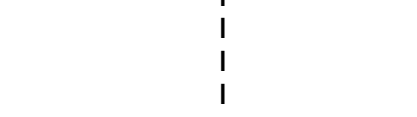
Data di memorizzazione del valore mensile più recente



Valore mensile corrispondente



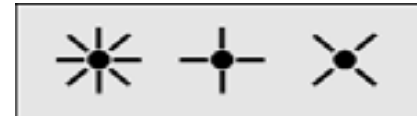
La data e i valori degli ultimi 18 mesi vengono visualizzati sul display



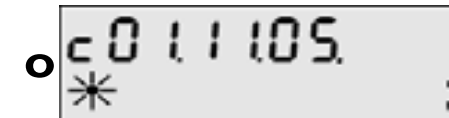
Data di memorizzazione del valore mensile più vecchio



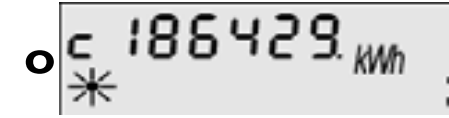
Valore mensile corrispondente



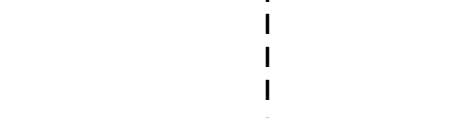
Livello 5



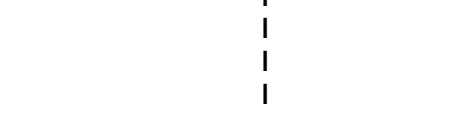
Data del valore mensile più recente



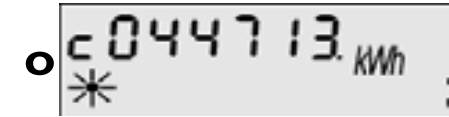
Valore mensile corrispondente



La data e i valori degli ultimi 18 mesi vengono visualizzati sul display



Data di memorizzazione del valore mensile più vecchio



Valore mensile corrispondente

Display opzionale: A seconda del modello installato appare questo simbolo sul display.

Questo simbolo indica l'impulso del volume si sta trasmettendo tra l'encoder e l'interfaccia elettrica, In quanto tempo l'impulso dell'encoder si trasmette, il simbolo ruota a intervalli di 45°.

Questa barra indica il livello corrente visualizzato. Livello 0 (senza simbolo) segnala i consumi, dal livello 1 al 4 i servizi, le configurazioni e altri consumi memorizzati vengono indicati.

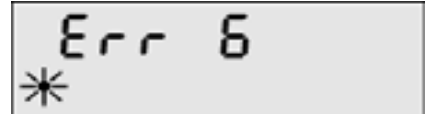
Queste frecce indicano che non c'è energia che viene attualmente memorizzata dal contatore. E' una identificazione ottica della vita rimanente del contatore (no differenza di temperatura e/o di flusso).

Display speciali

Questi display sono visualizzati in alternativa ai normali messaggi



Allarme batteria (a fine vita)



Messaggio di errore con codice

ISTRUZIONI D'USO HYDROCAL

Level 0

0287143 kWh

Current amount of heat

8.8.8.8.8.8 m/h Btu
kWh MJ
* WAIT MD L / Imp MWh G

Display test (all segments on)

Blank display

Display test (all segments off)

0253614 kWh
M

Previous value of amount of heat (Meter reading on the key date)

P 1234

Check number of amount of heat (plausibility number for previous value)

01-01 MD

Key date (Day of old value)

c 187183 kWh

Current amount of cold

c 053614 kWh
M

Previous value of amount of cold (Meter reading on the key date)

c P 4914

Check number of amount of cold (plausibility number for previous value)

Level 1

7312418 m³

accumulated volume

0001390 m³/h

Momentary flow

0719 °C

Supply flow temperature

0290 °C

Return flow temperature

0429 °C

Temperature difference

0006920 kW

Momentary flow of energy

0072639 h

Operating hours (since factory inspection)

Level 2

1437056 kWh

high resolution of the amount of heat

0000320 L/Imp

Volume per input pulse

5-0129

Software version

Module: not installed (no integrated module)

bus-012

Module: M-Bus (primary address = 012)

PUL 001 kWh

Module: Pulse output (Pulse value = 1 kWh)

FU 868

Module: radio (frequency = 868 MHz)

SOL 40

Option: solar adjustment (glycol content = 40%)

Level 3

011105

Date of storage current monthly value

0280764 kWh

Associated monthly value

Amount of heat 18 monthly values

010604

Date of storage of oldest monthly value

0213645 kWh

Associated monthly value

Three rotating symbols

Four bars of varying heights

Right-pointing arrow

Level 4

c 011105

Date of storage current monthly value

c 186429 kWh

Associated monthly value

Amount of cold 18 monthly values

c 010604

Date of storage of oldest monthly value

c 044713 kWh

Associated monthly value

Special displays

These messages are displayed alternately with the current display

batt.

Battery warning (after end of service life)

Err 6

Error message with error code

Optional display: Depending on the installed module or heat meter type, this display appears additionally.

This symbol indicates that volume impulses have been transmitted from the hydraulic encoder to the electronics, i.e., as long as volume pulses arrive from the encoder, the symbol will rotate in steps of 45°.

These bars indicate the current display level. Level 0 (no symbol) shows consumption data, while in levels 1 to 4 service, configuration and other consumption data are displayed.

This arrow indicates that no energy is currently recorded by the heat meter, i.e. it is an optical identification of rest periods of the device (no temperature difference and/or no flow).

QUICKSTART HYDROCAL