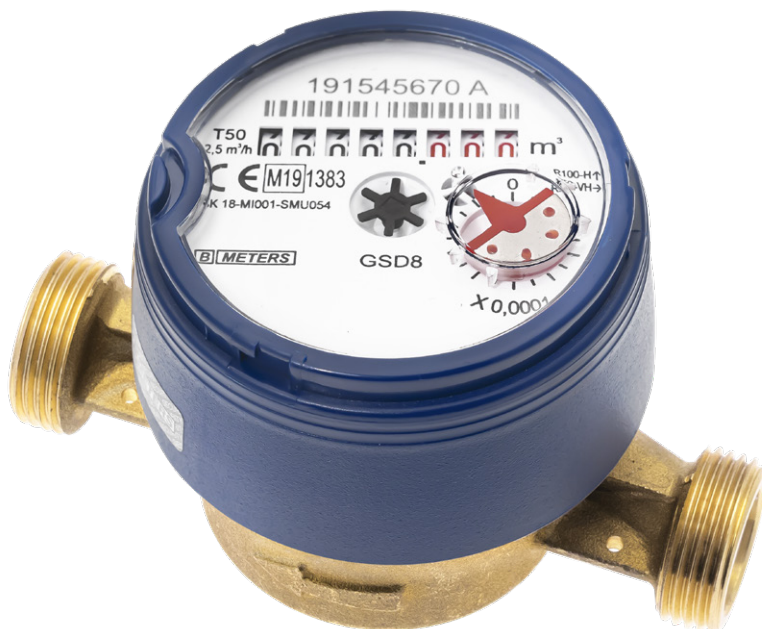


mod.

GSD8-I

Getto singolo quadrante asciutto predisposto per moduli induttivi
Single jet-super dry pre-equipped for inductive modules



Disponibile versione
acqua calda 30-90°C

*Available version
for hot water 30-90°C*



Disponibile versione
lancia impulsi REED

*Available REED pulse
output version*

ITA

Getto singolo, quadrante asciutto, lettura diretta su 8 rulli numeratori. Realizzato nelle versioni per acqua fredda e calda nei calibri DN15 e DN20 (1/2" e 3/4"). Quadrante girevole a 360°. Predisposizione induttiva per l'installazione di moduli di trasmissione dati M-BUS cablati, wireless OMS e su richiesta LoRa & NB-IoT.

ENG

Single jet, dry dial, direct reading on 8 numerical rolls. Produced in the versions for cold water and hot water in the diameters DN15 and DN20 mm (1/2" - 3/4"). 360° rotating dial. Inductive pre-equipment for the installation of data communication modules M-BUS wired, wireless OMS and upon request LoRa & NB-IoT.

ESP

Chorro único, esfera seca, lectura directa sobre 8 rodillos numerados. Construido en las versiones para agua fría y caliente en los calibres DN15 y DN20 mm (1/2" y 3/4"). Relojería orientable a 360°. Predisposición inductiva para módulos de telemetría M-Bus cable, wireless OMS y bajo pedido LoRa & NB-IoT.

FRA

Jet unique, cadran sec à lecture directe sur 8 rouleaux numériques, disponible en la version pour eau froide ou eau chaude et en 2 calibres DN15 ou DN20 mm (1/2" ou 3/4"), cadran orientable à 360°.

Pre-équipement inductif pour modules de télérelèvement M-Bus filaire, radio OMS et sur de demande LoRa & NB-IoT.

Calibro Size		DN	mm in	15 (1/2")	15 (1/2")	20 (3/4")
	Portata di sovraccarico <i>Overload flow rate</i>	Q ₄	m ³ /h	2	3,12	5
	Portata permanente <i>Permanent flow rate</i>	Q ₃	m ³ /h	1,6	2,5	4
R=100H ↑	Portata di transizione <i>Transitional flow rate</i>	Q ₂	L/h	25,6	40	64
	Portata minima <i>Min flow rate</i>	Q ₁	L/h	16	25	40
R=160H ↑	Portata di transizione <i>Transitional flow rate</i>	Q ₂	L/h	16	25	40
	Portata minima <i>Min flow rate</i>	Q ₁	L/h	10	15,63	25
Letture minima <i>Min reading</i>		L		0,05		
Letture massima <i>Max reading</i>		m ³		99.999		
Pressione max ammissibile <i>Max admissible pressure MAP</i>		bar		16		

Versione base - Basic version

- R100-H ↑ R50-VH →
- Disponibile in versione per acqua fredda 0,1°C-50°C e per acqua calda 30°C-90°C
- Trasmissione magnetica
- Lettura diretta su 8 rulli numeratori
- Quadrante asciutto orientabile a 360°
- Protezione anti-frode magnetica

- R100-H ↑ R50-VH↑
- Available for cold water 0,1°C-50°C and for hot water 30°C-90°C
- Magnetic transmission
- Direct reading on 8 numeric rolls
- 360° rotating dry dial
- Anti-magnetic fraud protection

Su richiesta - Upon request

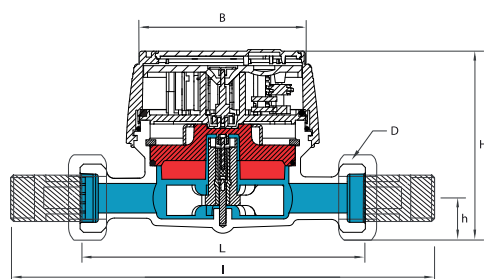
- R160-H ↑ R50-VH →
- Predisposizione per montaggio sistema lancia-impulsi
- Equipaggiato con sistema lancia-impulsi
- Coperchio

- R160-H ↑ R50-VH →
- Pre-equipped for pulse emitter device mounting
- Equipped with pulse emitter device
- Lid

Posizione d'installazione - Installation position



Dimensioni e pesi - Dimensions and Weights



Calibro Size	mm in	15 (1/2")	15 (1/2")	15 (1/2")	20 (3/4")	
L	mm	80	110	115	130	
I	mm	160	190	195	228	
H	mm	73	73	73	73	
h	mm	18	18	18	18	
B	mm	74	74	74	74	
D <small>Filettatura Threading</small>	in	3/4"	3/4"	7/8"-3/4"	1"	
Pesi Weight	con raccordi with unions	Kg	0,60	0,65	0,70	0,85
	senza raccordi without unions	Kg	0,45	0,50	0,55	0,60

Filettatura - Threading EN ISO 228-1:2003

