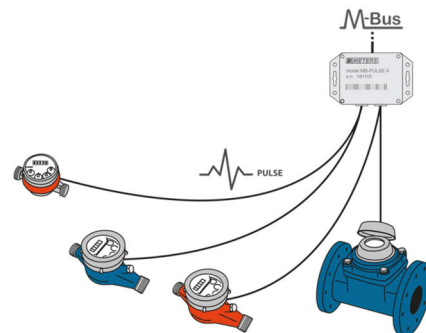


mod.

MB-PULSE4

Modulo convertitore M-Bus per contatori con uscita ad impulsi
Pulse to Wired M-Bus converter module

M-Bus



ITA

Descrizione

Il modulo MB-PULSE 4 permette di convertire il classico segnale impulsi (REED oppure OC) in M-BUS via cavo EN13757-3. E' possibile collegare fino a quattro contatori (acqua, gas, elettricità, calore ecc) ad impulsi di qualsiasi marca, calibro e versione. Ogni registro viene distinto da quattro indirizzi separati, consentendo così una facile lettura dei consumi. Di facile installazione e configurazione. E' possibile parametrizzare gli indirizzi primari attraverso il software B METERS BMBUS e il master mod.MB-MASTER.

ENG

Description

The MB-PULSE 4 module allows to convert the classic impulse signal (REED or OC) to the Wired M-BUS standard (EN13757-3). It is possible to connect up to four pulse meters (water, gas, electricity, heat etc), any caliber, any manufacturer and any version. Each record is distinguished by four separate addresses, allowing easy reading of the consumptions. Easy installation and configuration. It is possible to configure the primary addresses by using the B METERS software BMBUS and master mod.MB-MASTER.

Caratteristiche tecniche - Technical features

Dimensioni e peso <i>Dimensions (AxLxP in mm)</i>	89x74x40 (AxLxP in mm) 122 g
Temperatura di esercizio <i>Temperature range</i>	da +1°C a +55°C <i>from +1°C to +55°C</i>
Alimentazione <i>Power Supply</i>	Rete BUS Batteria 3 V Lithium (backup) <i>From BUS Network 3 V Lithium Battery (backup)</i>
Durata Batteria <i>Battery Life</i>	1 anno* (se il dispositivo è scollegato da rete BUS) <i>1 year* (if disconnected from BUS network)</i>
Grado di protezione <i>Protection class</i>	IP65
Protocollo Trasmissione <i>Transmission protocol</i>	MBUS Standard EN 13757-3
Sensibilità della misura <i>Measurement sensibility</i>	1 – 10 – 100 – 1000 x / pulse
Unità di misura configurabili <i>Measurement units available</i>	L – Wh – KJ
Dati trasmessi <i>Transmitted Data</i>	Consumo Status del dispositivo <i>Consumption Device Status</i>
Ingressi <i>Inputs</i>	N°4 ingressi impulsi. Collegabile a sistemi lancia impulsi (REED e Open Collector) <i>N°4 pulse inputs. Linkable to pulse systems (REED and Open Collector)</i>
Frequenza Max ingressi <i>Max input frequency</i>	20 Hz
Uscite <i>Output</i>	N°1 Uscita MBUS via cavo <i>N°1 Wired MBUS output</i>

* La vita della batteria dipende dal numero di dispositivi associati e dalle condizioni ambientali

* *Battery life depends on the number of associated devices and the environmental conditions*