

I sistemi di lettura remota consentono la trasmissione via radio dei dati di consumo registrati dal dispositivo eliminando qualunque operazione manuale.

Tutto ciò si traduce in:

- » Risparmio dei tempi di lettura
- » Rilevazione della tentata frode e di eventuali perdite d'acqua nell'impianto
- » Nessuna possibilità di errore di lettura
- » Maggiore Privacy per l'utenza
- » Dati di lettura direttamente memorizzati su PC eliminando operazioni di trascrizione

I nostri prodotti utilizzano il protocollo di trasmissione radio M-BUS wireless EN13757-4 (OMS), il quale consente l'integrazione con gli altri sistemi di misura (luce, gas) che operano con questo protocollo standard e di utilizzare dispositivi accessori standard prodotti da aziende terze. La soluzione è di facile utilizzo e consente di partire dall'acquisto del semplice contatore predisposto per poi aggiungere il dispositivo di comunicazione e completare il sistema.

The remote reading systems allow the collection of the data recorded by the meter thus eliminating any manual operation. All the above allows:

- » *Time saving in the reading procedure*
- » *Attempted fraud detection and water leak detection*
- » *Error free data reading*
- » *More Privacy*
- » *Data are directly stored into a PC thus eliminating any transcription operation*

Our products use the M-BUS wireless transmission protocol EN13757-4 (OMS) allowing communication with any other reading systems (electric power, gas) using the same protocol, and to use accessories manufactured by third party Companies.

The system represents an easy solution and allows starting with a simple pre-equipped device and later upgrade it with the addition of a communication module.

Esempio di sistema M-BUS wireless - *Example of wireless M-BUS system*



DISPOSITIVI PER RETI WIRELESS M-BUS

WIRELESS M-BUS NETWORK DEVICES

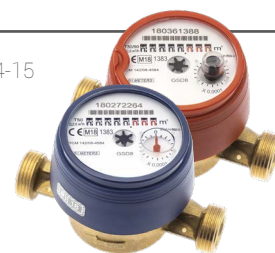


mod. **RFM-TX1**

Modulo trasmettitore wireless M-BUS OMS applicabile a tutti i contatori modello GSD8-RFM

Wireless M-BUS OMS transmission module suitable for all water meters model GSD8-RFM

pag.14-15



mod. **IWM-TX3**

Modulo trasmettitore wireless M-BUS OMS applicabile a tutti i contatori modello GMDM-I, GMB-I e GMB-RP-I

Wireless M-BUS OMS transmission module suitable for all water meters model GMDM-I, GMB-I and GMB-RP-I

pag. da 24 a 29

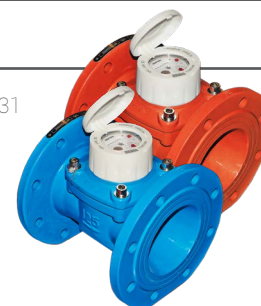


mod. **IWM-TX4**

Modulo trasmettitore wireless M-BUS OMS applicabile a tutti i contatori modello WDE-K50

Wireless M-BUS OMS transmission module suitable for all water meters model WDE-K50

pag.30-31



mod. **RFM-TXE**

Modulo trasmettitore wireless M-BUS OMS per contatori con uscita ad impulsi. Può trasmettere la lettura simultanea di **2** contatori dotati di uscita a lancia impulsi.

Wireless M-BUS transmission module for water meters with pulse output. It can send the reading of 2 water meters with pulse output simultaneously.



Modulo trasmettitore integrato wireless M-BUS OMS - *Wireless M-BUS OMS intergrated transmission module*



mod. **HC-RADIO**

pag.44-45 - pag.48-49

Modulo per mod. HYDROCAL-M3 e HYDROSPLIT-M3
Module for mod. HYDROCAL-M3 and HYDROSPLIT-M3



mod. **UC-RADIO**

pag.46-47

Modulo per mod. HYDROSONIS-UC
Module for mod. HYDROSONIS-UC

Schede tecniche complete disponibili sul sito www.bmeters.com
Complete datasheets available on website www.bmeters.com

DISPOSITIVI PER RETI WIRELESS M-BUS

WIRELESS M-BUS NETWORK DEVICES

Modulo trasmettitore M-BUS wireless **SEMPRE INTEGRATO** - *Wireless M-BUS transmission module* **ALWAYS INTEGRATED**



mod. **HYDROCLIMA-RFM** pag.56-57

Ripartitore dei costi di calore.
Heat cost allocator.



mod. **RFM-AMB** pag.58-59

Sensore di temperatura e umidità
Temperature and humidity sensor



mod. **RFM-RX2**

Ricevitore/programmatore wireless M-BUS. Permette di programmare i dispositivi e acquisire i dati di lettura inviati tramite Windows PC.

Wireless M-BUS receiver/configurator. It allows to program the devices and acquire the reading data using Windows PC.



mod. **RFM-RBT**

Ricevitore Bluetooth wireless M-BUS compatibile con Smartphone / Tablet con sistema operativo Android.

Wireless M-BUS Bluetooth receiver connectable to Android Phones / Tablet.



mod. **RFM-C3**

Concentratore GPRS/ETHERNET/WIFI per reti M-BUS. Acquisisce le letture dalla rete wireless M-BUS e trasmette i dati di lettura attraverso la rete GPRS/ETHERNET/WIFI ad un PC o centro di elaborazione dati.

Wireless M-BUS GPRS/ETHERNET/WIFI concentrator. It acquires the reading data from the wireless M-BUS network and sends them via GPRS/ETHERNET/WIFI network to a PC or data center.



mod. **RFM-RPT3**

Ripetitore wireless M-BUS. Permette di estendere la portata dei moduli di trasmissione fino a **3** stadi di ripetizione del segnale.

Wireless M-BUS repeater. It allows to extend the transmission range of the transmission modules up to 3 signal repetition hops.



Schede tecniche complete disponibili sul sito www.bmeters.com
Complete datasheets available on website www.bmeters.com