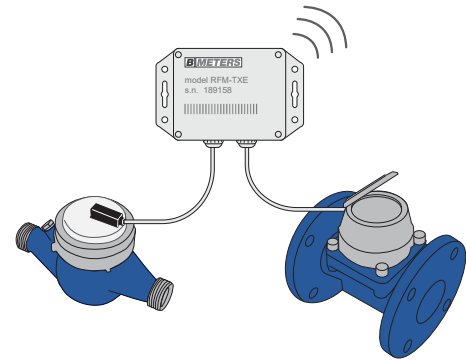


mod.

# RFM-TXE

Modulo Wireless M-BUS per contatori con uscita ad impulsi  
Wireless M-BUS module for pulse output meters



## Descrizione:

Il modulo RFM-TXE trasmette via radio i dati di lettura di 1 oppure 2 contatori dotati di un dispositivo lancia impulsi. Questo permette di trasmettere via Wireless M-BUS il dato rilevato dai contatori dove non è possibile utilizzare la soluzione del modulo integrato.

Il modulo può essere collegato ad un contatore dotato di uscita impulsiva, di qualsiasi marca, calibro e versione.

La configurazione e la ricezione del segnale radio avvengono tramite modulo ricevitore (RFM-RX2) collegato ad un PC.

## Description:

The RFM-TXE module transmits via radio the lecture data of 1 or 2 meters equipped with pulse output device. This allows to transmit via Wireless M-BUS the data acquired by the meters that don't allow the installation of the integrated radio module solution.

The module can be connected to any meter equipped with pulse output, of any brand, size and version.

The configuration and the reading of the radio signal should be performed with the RFM-RX2 receiver linked to a PC.

## Caratteristiche tecniche

Trasmissione radio	W-Mbus EN13757-4 @868 MHz ≤ 10 mW
Copertura segnale	300 metri**
Medium supportati	acqua, calore, energia elettrica, gas
Alimentazione	Batteria Litio 3.6V
Durata Batteria	+10 Anni*
Dimensioni e peso	30x67x67 (AxLxP in mm) 43 g
Configurazione	Via radio utilizzando RFM-RX2 e software dedicato
Temperatura di esercizio	da +1°C a +55°C
Grado di protezione	IP65
Dati trasmessi	Volume (consumo), storico letture, stato batteria, allarmi
Ingressi impulsivi	N°2 ingressi. Collegabile a sistemi lancia impulsi (reed ed Open Collector)

\* La vita della batteria dipende dal numero di dispositivi associati e dalle condizioni ambientali  
\*\* in condizioni di propagazione ottimali

## Technical features

Transmission frequency	W-Mbus EN13757-4 @868 MHz ≤ 10 mW
Signal coverage	300 meters**
Supported Medium	water, heat/cool, electric energy, gas
Power Supply	Lithium battery 3.6V
Battery life	+10 years*
Size (HxLxP) and weight	30x67x67 43 g
Configuration	Wireless using RFM-RX2 and dedicated software
Working Temperature	from +1°C to +55°C
Protection class	IP65
Transmitted Data	Volume (consumption), historical values, battery status, alarms.
Pulse input	N°2 inputs. Connectable to pulse emitter systems (reed and Open Collector)

\* Battery life depends on the number of associated devices and the environmental conditions  
\*\* Under ideal signal propagation conditions