

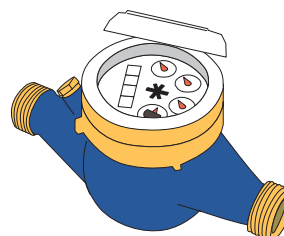
mod.

IWM-TX3

Modulo radio WMBUS
per contatori con interfaccia induttiva



Contatori compatibili



mod. **GMDM-I**
mod. **GMB-I**

L'IWM-TX3 è stato progettato per permettere la lettura remota senza fili in diversi tipi di applicazioni dal settore residenziale a quelli commerciale ed industriale. Il modulo radio grazie alla presenza del target induttivo sul contatore è in grado di offrire le seguenti funzioni di seguito elencate e consente la lettura del contatore senza vincoli di accesso al sito in modalità walk-by o AMR (automatic meter reading).

L'IWM-TX3 è compatibile con tutti i contatori a getto multiplo predisposti (a quadrante bagnato e quadrante asciutto), utilizza lo standard WMBUS ed è aderente alla specifica OMS (Open metering system).

- Analisi consumo con compensazione del flusso inverso che fornisce un allineamento sempre perfetto tra il totalizzatore e l'orologeria del contatore.
- Controllo frodi (rimozione del modulo radio, applicazione campo magnetico esterno, flusso inverso, identificazione perdita impianto). Manomissione magnetica ai danni del contatore e rimozione vengono registrate e segnalate al sistema ricevente tramite trasmissione radio. La presenza di flusso inverso è registrata in un registro supplementare che permette di ricavare l'ammontare di acqua passata in senso inverso. La funzione perdita è monitorabile al momento della lettura o tramite sistema AMR se si desidera un aggiornamento tempestivo.
- Protezione IP68* permette l'utilizzo del modulo anche per contatori installati in ambienti difficili.
- Interfaccia NFC permette la configurazione e messa in funzione del dispositivo con l'utilizzo di una semplice app da smartphone.

Interfaccia Radio	W-Mbus EN13757-4 @868 MHz \leq 25 mW, modo T1
Copertura	500 metri*
Contatori compatibili	GMDM-I, GMB-I
Valore minimo peso impulso (K)	1litro
Configurazione	Via radio (con RFM-RX2 e software B Metering), NFC (con app Android)
Batteria	A litio non sostituibile, durata massima 10anni**
Protezione	IP68***
Peso	200 g
Dimensioni (l x p x h)	88 x 70 x 50 mm
Temperatura di funzionamento	+1° / +55°C
Dati trasmessi	Volume (consumo), quantità flusso inverso, storico fino a 12 mesi, stato batteria, allarmi
Allarmi	Batteria scarica, rimozione modulo, tentata frode magnetica, eccesso flusso inverso, rilevazione perdita nell'impianto.
Requisiti programmazione modulo	Dispositivo Android (smartphone, tablet, ecc) dotato di interfaccia NFC e dell'APP NFC IWM Config. scaricabile gratuitamente da GOOGLE PLAY

* In condizioni di propagazione ottimali.

** La vita della batteria dipende dalle impostazioni relative alla finestra temporale di utilizzo in fase di configurazione e dalle condizioni ambientali.

*** IP68: massimo 24 ore di sommersione continua ad 1 m di profondità