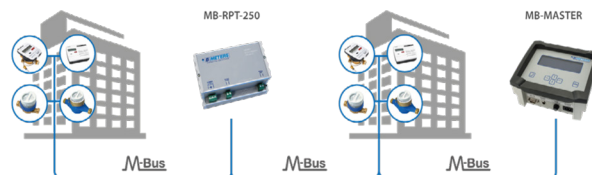


mod.

MB-RPT-250

Ripetitore di segnale M-BUS a filo
M-BUS wired Signal repeater

M-Bus



ITA

Descrizione:

L'MB-RPT-250 è un ripetitore bidirezionale da M-BUS a M-BUS equipaggiato con microcontrollore.

Può alimentare fino a un massimo di 250 dispositivi.

L'MB-RPT-250 viene utilizzato per estendere la rete M-BUS in applicazioni domestiche e industriali.

E' dotato di un sistema di protezione dai corto-circuiti sulla linea del segnale M-BUS. Da montare su binari M36 DIN standard.

ENG

Description:

The MB-RPT-250 is a microcontroller-based, bidirectional, M-BUS to M-BUS repeater.

It can supply power to maximum 250 m-bus slave devices.

The MB-RPT-250 is used in domestic and industrial applications, where extension of the S-BUS network is needed.

It is provided with output short circuit protection on the M-BUS side. It is mounted on standard M36 DIN rail.

Caratteristiche tecniche - Technical features

Numero massimo di slave M-BUS collegabili Max. number of M-BUS slave devices	64
Tensione di uscita nominale Nominal output voltage (mark)	35,5 VDC ± 1 V
Tensione di alimentazione Power supply voltage	165-235 VAC (210-270 VDC)
Temperatura di esercizio Ambient temperature, operating	-20 ÷ +50°C
Dimensioni (A/L/P) Dimensions (H/W/D)	105/107/74 mm
Classe di protezione IP IP protection class	IP20
Baudrate interfaccia RS-485 RTU Modbus RS-485 RTU Modbus interface baud rate	300, 1.2K, 2.4K, 4.8K, 9.6K, 19.2K, 38.4K bps
DHCP su Modbus TCP TCP Modbus DHCP	si, può essere acceso o spento yes, can be turned on or off
Lunghezza massima cavo m-bus M-BUS cable length, max.	600 m
Distanza tra MB-RPT-250 e slave M-BUS più lontano Distance between MB-RPT-250 and farthest M-BUS slave	300 m