

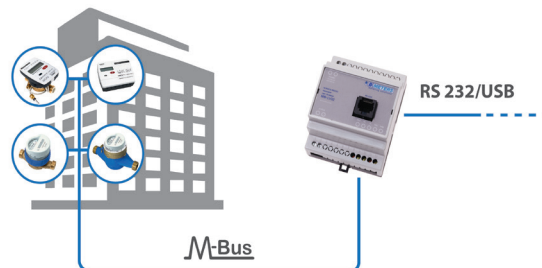
mod.

MB-LV32

Convertitore di livello M-BUS
M-BUS level converter

M-Bus

RS 232/USB



ITA

Descrizione

MB-LV32 è un microcontrollore bidirezionale full-duplex convertitore da M-bus a RS-232C. Questo dispositivo può alimentare un massimo di 32 dispositivi m-bus slave.

L'MB-LV32 è usato nell'ambito dei contabilizzatori domestici ed industriali e/o reti con letture remote. Il dispositivo è fornito di una protezione anti corto-circuito in Output. L'MB-LV32 è dotato di una staffa di supporto M35 DIN.

ENG

Description

MB-LV32 is microcontroller-based bidirectional full-duplex M-bus to RS-232C converter. It can supply power to maximum of 32 m-bus slave devices.

MB-LV32 is used in building and industrial tax meters and/or sensors remote reading networks. It has output short circuit protection. It is mounted on standard M35 DIN rail.

Caratteristiche tecniche - Technical features

Numero max. di dispositivi M-BUS slave Max. number of M-BUS slave devices	32
Max. corrente in uscita Max. output current	70 mA
Livello di protezione per la corrente in uscita Output current protection level	90 mA
Voltaggio nominale in uscita (segnale alto) Nominal output voltage (mark)	35.5 VDC ± 1 V
Voltaggio di riferimento a '0' (segnale basso) Zero output voltage '0' (space)	22-25 VDC
Voltaggio d'alimentazione Power supply voltage	150-250 VAC (200-350 VDC)
Max. consumo energetico Max. power consumption	< 4 W (@ 32 m-bus slaves connected)
Temperatura operativa Ambient temperature, operating	-20 ÷ +50°C
Temperatura di stoccaggio Ambient temperature, storage	-50 ÷ +90°C
Umidità dell'aria Air humidity	40 ÷ 90 %
Dimensioni (A/L/P) Dimensions (H/W/D)	86/70/57 mm
Classe di protezione IP IP protection class	IP30
Max. baud rate Max. transmissible signal baud rate	4800 bps
Max. distanza tra master e slave nella rete Max. distance between master and slave in the network	1200 m
Display Display	5 LEDs (prot, RX, bus/TX, collision, overload)
Peso Weight	200 g