

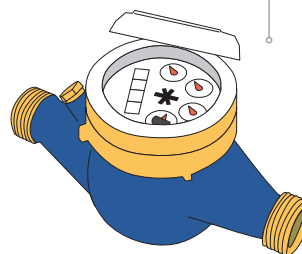
mod.

IWM-LR3

Modulo radio LoRaWAN
per contatori a getto multiplo predisposti



Contatori compatibili



mod. GMDM-I
mod. GMB-RP-I
mod. GMB-I

ITA

Descrizione

L'IWM-LR3 è stato progettato per permettere la lettura remota senza fili in diversi tipi di applicazioni dal settore residenziale a quelli commerciale ed industriale. Il modulo radio grazie alla presenza del target induttivo sul quadrante del contatore consente la lettura del volume conteggiato senza vincoli di accesso al sito utilizzando la tecnologia radio Long Range LoRa nel rispetto dello standard LoRaWAN rendendo il dispositivo integrabile in reti multiservizio.

- Analisi consumo con compensazione del flusso inverso che fornisce un allineamento sempre perfetto tra il totalizzatore e l'orologeria del contatore.
- Controllo frodi (rimozione del modulo radio, applicazione campo magnetico esterno, flusso inverso, identificazione perdita impianto). Manomissione magnetica del contatore e rimozione vengono registrate e segnalate al sistema ricevente tramite trasmissione radio. La presenza di flusso inverso è registrata in un registro supplementare che permette di ricavare l'ammontare di acqua passata in senso inverso. La funzione perdita è monitorabile al momento della lettura o tramite sistema AMR se si desidera un aggiornamento tempestivo.
- Protezione IP68* permette l'utilizzo del modulo anche per contatori installati in ambienti difficili.
- Interfaccia NFC permette la configurazione e messa in funzione del dispositivo con l'utilizzo di una semplice app da smartphone.

Caratteristiche tecniche

Interfaccia Radio	LoRaWAN @868 MHz \leq 25 mW
Modalità di aggancio alla rete	OTAA / ABP
Frequenza di trasmissione	6 al giorno
Copertura	Fino a 5 Km*
Contatori compatibili	GMDM-I, GMB-RP-I, GMB-I
Valore minimo peso impulso (K)	1 litro
Configurazione	NFC (con app Android)
Alimentazione	Batteria al litio non sostituibile, durata massima 10 anni**
Protezione	IP68***
Peso	124 g
Dimensioni (l x p x h)	88 x 75 x 60 mm
Temperatura di funzionamento	+1° ÷ +55°C
Dati trasmessi	Volume (consumo), quantità flusso inverso, allarmi
Allarmi	Batteria scarica, rimozione modulo, tentata frode magnetica, eccesso flusso inverso, rilevazione perdita nell'impianto
Requisiti programmazione modulo	Dispositivo Android (smartphone, tablet, ecc) dotato di interfaccia NFC e dell'APP NFC IWM Config. scaricabile gratuitamente da GOOGLE PLAY

* In condizioni di propagazione ottimali

** La vita della batteria dipende dalle impostazioni relative alla finestra temporale di utilizzo in fase di configurazione e dalle condizioni ambientali

*** IP68: massimo 24 ore di sommersione continua ad 1 m di profondità