

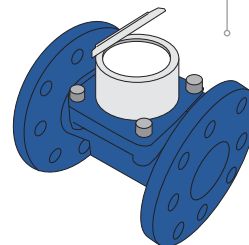
mod.

IWM-LR4

Modulo radio LoRaWAN
per contatori Woltmann predisposti



Contatori compatibili



mod. **WDE-K50**

ITA

Descrizione

L'IWM-LR4 è stato progettato per permettere la lettura remota senza fili in diversi tipi di applicazioni nel settore commerciale ed industriale. Il modulo radio grazie alla presenza del target induttivo sul quadrante del contatore consente la lettura del volume conteggiato senza vincoli di accesso al sito utilizzando la tecnologia radio Long Range LoRa nel rispetto dello standard LoRaWAN rendendo il dispositivo integrabile in reti multiservizio.

- Analisi consumo con compensazione del flusso inverso che fornisce un allineamento sempre perfetto tra il totalizzatore e l'orologeria del contatore.
- Controllo frodi (rimozione del modulo radio, applicazione campo magnetico esterno, flusso inverso, identificazione perdita impianto). Manomissione magnetica del contatore e rimozione vengono registrate e segnalate al sistema ricevente tramite trasmissione radio. La presenza di flusso inverso è registrata in un registro supplementare che permette di ricavare l'ammontare di acqua passata in senso inverso. La funzione perdita è monitorabile al momento della lettura o tramite sistema AMR se si desidera un aggiornamento tempestivo.
- Protezione IP68* permette l'utilizzo del modulo anche per contatori installati in ambienti difficili.
- Interfaccia NFC permette la configurazione e messa in funzione del dispositivo con l'utilizzo di una semplice app da smartphone.

Caratteristiche tecniche

| | |
|---------------------------------|---------------------------------------------------------------------------------------------------------------------------------------------|
| Interfaccia Radio | LoRaWAN @868 MHz ≤ 25 mW |
| Modalità di aggancio alla rete | OTAA / ABP |
| Frequenza di trasmissione | 6 al giorno |
| Copertura | Fino a 5 Km* |
| Contatori compatibili | WDE-K50 |
| Valore minimo peso impulso (K) | 10 litri (fino a DN125) o 100 litri (da DN150) |
| Configurazione | NFC (con app Android) |
| Alimentazione | Batteria al litio non sostituibile, durata massima 10 anni** |
| Protezione | IP68*** |
| Peso | 167 g |
| Dimensioni (l x p x h) | 100 x 100 x 57 mm |
| Temperatura di funzionamento | +1° ÷ +55°C |
| Dati trasmessi | Volume (consumo), quantità flusso inverso, allarmi |
| Allarmi | Batteria scarica, rimozione modulo, tentata frode magnetica, eccesso flusso inverso, rilevazione perdita nell'impianto |
| Requisiti programmazione modulo | Dispositivo Android (smartphone, tablet, ecc) dotato di interfaccia NFC e dell'APP NFC IWM Config. scaricabile gratuitamente da GOOGLE PLAY |

* In condizioni di propagazione ottimali

** La vita della batteria dipende dalle impostazioni relative alla finestra temporale di utilizzo in fase di configurazione e dalle condizioni ambientali

*** IP68: massimo 24 ore di sommersione continua ad 1 m di profondità