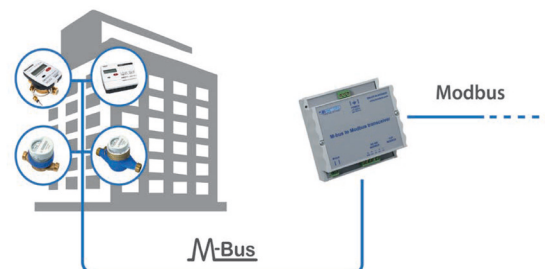


mod. MB-CR-64

Concentratore con conversione di segnale da M-BUS a Modbus
Concentrator with conversion signal from M-BUS to Modbus MODBUS

M-Bus

Modbus



ITA

Descrizione

L'MB-CR-64 è un convertitore M-Bus Master bidirezionale, in grado di convertire il segnale M-Bus in Modbus RS485 RTU e/o Modbus TCP. Può alimentare fino ad un massimo di 64 dispositivi M-Bus connessi alla rete.

L'MB-CR-64 viene utilizzato come bridge in edifici e reti industriali, in cui sia richiesta la lettura di dispositivi M-Bus (contatori fiscali e/o sensori) attraverso sistemi SCADA basati su Modbus. È dotato di protezione contro i corto-circuiti su lato M-Bus. Viene montato su binari DIN R36.

ENG

Description

MB-CR-64 is microcontroller-based bidirectional M-BUS Master converting M-Bus signal to Modbus RS-485 RTU and or Modbus TCP.

It can supply power to maximum of 64 m-bus slave devices. MB-CR-64 is used as a bridge in building and industrial networks where it is needed to read m-bus devices (tax meters and/or sensors) in Modbus based SCADA systems.

It has output short circuit protection on m-bus side. It is mounted on standard M36 DIN rail.

Caratteristiche tecniche - Technical features

Numero max. di dispositivi M-BUS slave M-BUS collegabili Max. number of M-BUS slave devices	64
Tensione di uscita nominale Nominal output voltage (mark)	35.5 VDC ± 1 V
Tensione di alimentazione Power supply voltage	170-250 VAC (200-350 VDC)
Temperatura di esercizio Ambient temperature, operating	-20 ÷ +50°C
Dimensioni (A/L/P) Dimensions (H/W/D)	105/107/74 mm
Classe di protezione IP IP protection class	IP20
Baudrate interfaccia RS-485 RTU Modbus RS-485 RTU Modbus interface baud rate	300, 1.2K, 2.4K, 4.8K, 9.6K, 19.2K, 38.4K bps
DHCP su Modbus TCP TCP Modbus DHCP	sì, può essere attivato o disattivato yes, can be turned on or off
Lunghezza massima cavo m-bus M-BUS cable length, max.	600 m
Distanza tra MMCR e slave M-BUS più lontano Distance between MMCR and farthest M-BUS slave	300 m