

mod.

IWM-TX5

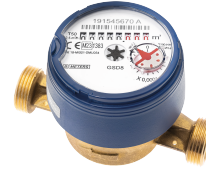
V1.3

Modulo Wireless M-BUS per contatori mod. GSD8-I



Contatori compatibili

mod. GSD8-I



ITA

Descrizione

IWM-TX5 è stato progettato per consentire la lettura remota senza fili in diverse tipologie di applicazioni dal settore residenziale al settore commerciale e industriale. Il modulo radio grazie alla presenza del target induttivo sul quadrante del contatore consente la lettura del volume conteggiato senza interventi sul posto, in modalità walk-by o AMR (lettura automatica del contatore), rispettando lo standard wM-Bus.

- Analisi consumo con compensazione del flusso inverso che fornisce un allineamento sempre perfetto tra il totalizzatore e l'orologeria del contatore.
- Controllo frodi (rimozione del modulo radio, applicazione campo magnetico e NFC esterno, flusso inverso, identificazione perdita impianto). Manomissione magnetica o NFC ai danni del contatore e rimozione vengono registrate e segnalate al sistema ricevente tramite trasmissione radio. La presenza di flusso inverso è registrata in un registro supplementare che permette di ricavare l'ammontare di acqua passata in senso inverso. La funzione perdita è monitorabile al momento della lettura o tramite sistema AMR se si desidera un aggiornamento tempestivo.
- Protezione IP65 che permette l'utilizzo del modulo anche per contatori installati in ambienti difficili.
- Interfaccia NFC che consente la configurazione e messa in funzione del dispositivo con l'utilizzo di una semplice app Android da smartphone, tablet o altri dispositivi NFC.

Caratteristiche tecniche

Interfaccia Radio	W-Mbus EN13757-4 @868 MHz ≤ 25 mW, modo T1
Copertura	300 m*
Contatori compatibili	GSD8-I
Valore minimo peso impulso (K)	1 litro
Configurazione	NFC
Alimentazione	Batteria al litio non sostituibile da 3.0V, durata massima 10 anni**
Protezione	IP65, IP68*** (su richiesta)
Peso	57 g
Dimensioni (l x p x h)	70 x 90 x 30 mm
Temperatura di funzionamento	Da +1° a +55°C
Dati trasmessi	Volume (consumo), quantità flusso inverso, storico fino a 12 mesi, allarmi
Allarmi	Batteria scarica, rimozione modulo, frode magnetica, frode NFC, flusso inverso, rilevazione perdita nell'impianto, superamento portata massima (QMax)
Errore massimo lettura	0,5%
Requisiti programmazione modulo (facoltativi)	Bmetersing software su Microsoft Windows. Dispositivo NFC Android e app BMetersing NFC Config scaricabile gratuitamente da GOOGLE PLAY.

* In condizioni di propagazione ottimali

** La vita della batteria dipende dalle impostazioni relative alla finestra temporale di utilizzo in fase di configurazione e dalle condizioni ambientali

*** IP68: massimo 24 ore di sommersione continua ad 1 m di profondità